

SYDNEY •  
 SHANGHAI •  
 HONG KONG •  
 DALLAS •

# WINHIGH®

*A Great Catch*

## DCL-2

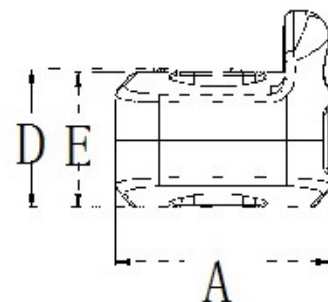
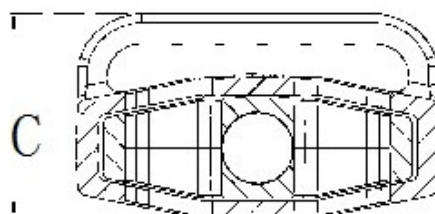
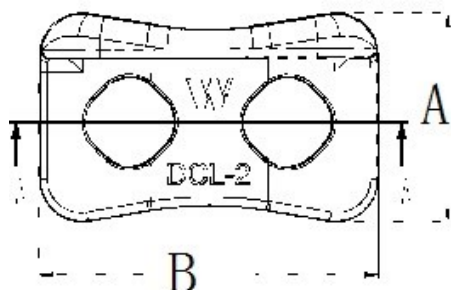
### Eigenschaften

Traditionell geformte Zwei-Loch Schnurklemme mit ergonomischem Design und innovativer Gurtbandseite



- Eine Verbesserung auf den eher traditionellen Stil mit Zwei-Löcher Cordlocks
- Geben Sie Ihren Kunden eine **bequemeres Benutzergefühl**
- Flacher Körper sorgt für stabilen Betrieb
- Ergonomisch, gebogenes Design mit Kanten die dem Finger angepasst sind
- **Verbesserte Kordelhalterung durch innovative "Raute"-förmige Löcher**

Cordlock DCL-2	Artikel Nr.	Material	A (mm)	B (mm)	C (mm)	D (mm)	E (mm)
DCL-2	DCL2	Acetal	9.68	17.54	8.78	6.24	6.09



*Es ist die Verantwortung des Kunden, die Eignung Winhigh's Produkte zur Verwendung in Ihrer besonderen Anwendung zu bestimmen.*

[www.winhigh.com.au](http://www.winhigh.com.au)

[info@winhigh.com.au](mailto:info@winhigh.com.au)